

Probenbezeichnung **Pelletpresse**  
 Komponente **Getriebe**  
 Nummer der aktuellen Probe **1700889**

+49 8034-9047-210

Seite 1 von 1

OELCHECK GmbH · Kerschelweg 28 · 83098 Brannenburg

Maschinentyp: **Getriebe**  
 Hersteller: **Kahl**  
 Ölbezeichnung: **Mobil Glygoyle 460**  
 Ölmenge im System: **320 l**

Beispielbericht  
 Analysenumfang: Analysenset 2

### Diagnose der aktuellen Laborwerte

Die Verschleißwerte liegen innerhalb des normalen Bereiches. Der Gehalt von magnetisierbaren Eisenpartikeln liegt unterhalb der Nachweisgrenze für den PQ-Index. Falls noch kein Ölwechsel erfolgt ist, wäre eine weitere Verwendung des Öles bei ähnlichen Betriebsbedingungen unter Beibehaltung üblicher Wartungsarbeiten möglich. Bitte senden Sie uns zur Trendbeobachtung die nächste Probe nach weiteren 2.000 Stunden. Für diesen Zeitraum ist bei ähnlichen Betriebsbedingungen kein Ölwechsel notwendig.

Dipl.-Ing. Stefan Mitterer

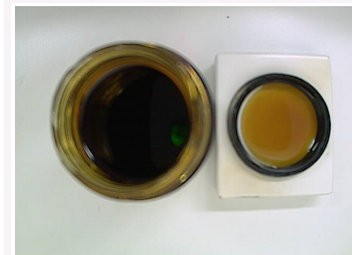
### Gesamtbewertung



**normal**

ANALYSENERGEBNISSE			Aktuelle Probe	Frühere Untersuchungen	
<b>LABORNUMMER</b>			<b>1700889</b>	1700891	
<b>GESAMTBEWERTUNG</b>					
Untersuchungsdatum			<b>05.01.2018</b>	06.02.2017	
Datum Probenentnahme			<b>17.12.2017</b>	17.01.2017	
Datum letzter Ölwechsel			<b>25.11.2017</b>	15.09.2011	
Nachfüllmenge seit Wechsel	l		<b>0</b>	100	
Laufzeit seit Wechsel	h		<b>500</b>	6800	
Laufzeit gesamt	h		<b>54600</b>	50100	
Öl gewechselt			<b>Nein</b>	Nein	
<b>VERSCHLEIß</b>					
Eisen	Fe	mg/kg	<b>6</b>	46	
Chrom	Cr	mg/kg	<b>0</b>	0	
Zinn	Sn	mg/kg	<b>2</b>	9	
Aluminium	Al	mg/kg	<b>0</b>	1	
Nickel	Ni	mg/kg	<b>0</b>	0	
Kupfer	Cu	mg/kg	<b>5</b>	16	
Blei	Pb	mg/kg	<b>0</b>	0	
PQ-Index	-		<b>&lt; 25</b>	78	
<b>VERUNREINIGUNG</b>					
Silizium	Si	mg/kg	<b>3</b>	11	
Kalium	K	mg/kg	<b>0</b>	0	
Natrium	Na	mg/kg	<b>0</b>	0	
Wasser	%		<b>&lt; 0.10</b>	< 0.10	
<b>ÖLZUSTAND</b>					
Viskosität bei 40°C	mm²/s		<b>460.52</b>	438.54	
Viskosität bei 100°C	mm²/s		<b>75.24</b>	73.51	
Viskositätsindex	-		<b>245</b>	248	
Oxidation	A/cm		<b>-</b>	-	
IR-Index	-		<b>98.78</b>	97.27	
<b>ADDITIVE</b>					
Kalzium	Ca	mg/kg	<b>0</b>	1	
Magnesium	Mg	mg/kg	<b>0</b>	1	
Bor	B	mg/kg	<b>0</b>	1	
Zink	Zn	mg/kg	<b>0</b>	14	
Phosphor	P	mg/kg	<b>1330</b>	1196	
Barium	Ba	mg/kg	<b>6</b>	9	
Molybdän	Mo	mg/kg	<b>0</b>	0	
<b>ZUSATZTESTE</b>					
AN / NZ	mgKOH/g		<b>0.64</b>	1.13	

Probe und Deckel



Infrarot-Spektrum

