

**Labornummer: 1705887**

Getriebetyp  
**Getriebe**

Getriebehersteller  
**Flender**

Ölbezeichnung  
**Fuchs Renolin CLP 320**

Beispielbericht  
Analyseumfang: Analysenset 2

Ölmenge im System  
**150 l**

Schmierung  
**Tauchschmierung**

Umgebungsbedingungen  
**Heiß, feucht**

Eisen ist angestiegen. Der Wert ist etwas höher als erwartet. Alle übrigen ermittelten Daten liegen innerhalb der zulässigen oder erwarteten Werte. Sie sollten die weitere Veränderung anhand der nächsten Analyse beobachten. Bitte senden Sie uns eine weitere Probe bei Ihrer nächsten Inspektion, spätestens aber nach 6 Monaten.

Dipl.-Ing. Andy Böhme (CLS)



**HINWEIS**

ANALYSENERGEBNISSE			aktuelle Probe	frühere Untersuchungen →			
Labornummer			1705887	1705888	1705889	1705890	
GESAMTBEWERTUNG							
Untersuchungsdatum			20.02.2025	07.02.2024	19.01.2023	27.01.2022	
Datum Probenentnahme			22.01.2025	18.01.2024	27.12.2022	05.01.2022	
Datum letzter Ölwechsel			15.09.2020	15.09.2020	15.09.2020	15.09.2020	
Nachfüllmenge seit Wechsel			-	-	-	-	
Laufzeit seit Wechsel			9200 h	6200 h	2900 h	1320 h	
Laufzeit gesamt			9200 h	6200 h	2900 h	1320 h	
Öl gewechselt			-	-	-	-	
<b>VERSCHLEIß</b>							
Eisen	Fe	mg/kg	121	62	51	42	
Chrom	Cr	mg/kg	2	1	1	1	
Zinn	Sn	mg/kg	0	0	2	0	
Aluminium	Al	mg/kg	0	0	0	0	
Nickel	Ni	mg/kg	1	1	1	0	
Kupfer	Cu	mg/kg	0	0	0	0	
Blei	Pb	mg/kg	0	0	0	0	
Mangan	Mn	mg/kg	0	0	0	0	
PQ-Index	-	-	< 25	< 25	< 25	< 25	
<b>VERUNREINIGUNG</b>							
Silizium	Si	mg/kg	2	2	2	2	
Kalium	K	mg/kg	2	3	2	2	
Natrium	Na	mg/kg	0	0	0	0	
Wolfram	W	mg/kg	-	-	2	-	
Wasser		%	< 0.10	< 0.10	< 0.10	< 0.10	
<b>ÖLZUSTAND</b>							
Viskosität bei 40 °C		mm <sup>2</sup> /s	326.75	332.33	330.44	333.06	
Viskosität bei 100 °C		mm <sup>2</sup> /s	25.64	25.43	25.12	25.05	
Viskositätsindex		-	102	99	98	97	
Oxidation		A/cm	1	1	1	1	
IR-Index		-	99.26	99.36	99.68	99.87	



# LABORBERICHT

Maschinenbezeichnung

**GETRIEBE II**

Komponente

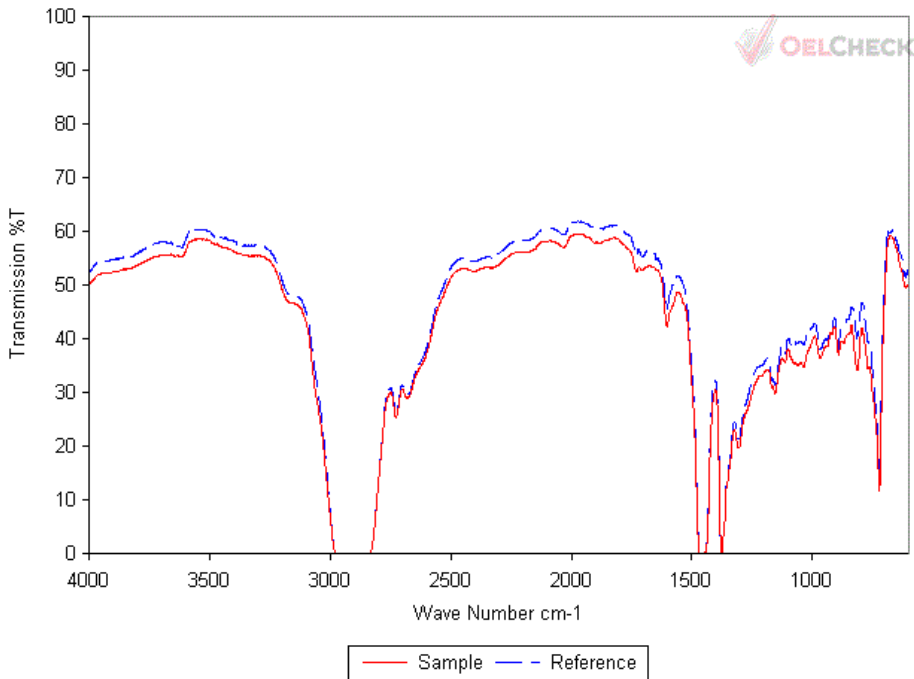
**Industriegetriebe**



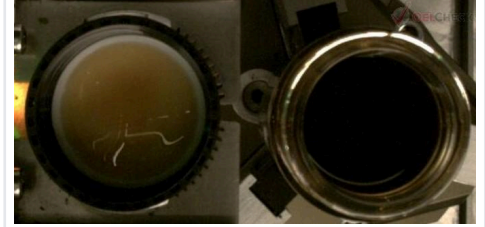
ANALYSENERGEBNISSE (...)			aktuelle Probe	frühere Untersuchungen →				
Labornummer			<b>1705887</b>	1705888	1705889	1705890		
GESAMTBEWERTUNG								
Untersuchungsdatum			<b>20.02.2025</b>	07.02.2024	19.01.2023	27.01.2022		
Datum Probenentnahme			<b>22.01.2025</b>	18.01.2024	27.12.2022	05.01.2022		
ADDITIVE								
Kalzium	Ca	mg/kg	<b>0</b>	2	1	1		
Magnesium	Mg	mg/kg	<b>0</b>	0	0	0		
Bor	B	mg/kg	<b>7</b>	8	7	7		
Zink	Zn	mg/kg	<b>8</b>	10	9	10		
Phosphor	P	mg/kg	<b>309</b>	321	308	313		
Barium	Ba	mg/kg	<b>1</b>	1	1	1		
Molybdän	Mo	mg/kg	<b>0</b>	0	0	1		
Schwefel	S	Gew.-%	<b>1.35</b>	1.55	1.46	1.50		
ZUSATZTESTE								
AN / NZ		mgKOH/g	<b>0.53</b>	0.61	0.58	0.64		



## PROBENBILDER (LABORNUMMER: 1705887)



INFRAROT-SPEKTRUM



PROBE UND DECKEL



### Noch Fragen?

Telefon: +49 8034 9047-210  
ta@oelcheck.de

## LAB.REPORT



- Alle Laborberichte jederzeit einsehen - bei Bedarf direkt übersetzen lassen
- Vielseitige Such- und Filterfunktionen für schnelle Treffer
- Bilder und Grafiken in hoher Auflösung für optimale Detailanalyse
- Komfortable Erstellung aussagekräftiger Trendgrafiken



[www.lab.report/  
sample/1705887](http://www.lab.report/sample/1705887)