

Probenbezeichnung **Pelletpresse**  
 Komponente **Getriebe**  
 Labornummer **1700889**

+49 8034-9047-210

Seite 1 von 1

OELCHECK GmbH · Kerschelweg 28 · 83098 Brannenburg

Maschinentyp: **Getriebe**  
 Hersteller: **Kahl**  
 Ölbezeichnung: **Mobil Glygoyle 460**  
 Ölmenge im System: **320 l**

Beispielbericht  
 Analysenumfang: Analysenset 2

### Diagnose der aktuellen Laborwerte

Die Verschleißwerte liegen innerhalb des normalen Bereiches. Der Gehalt von magnetisierbaren Eisenpartikeln liegt unterhalb der Nachweisgrenze für den PQ-Index. Falls noch kein Ölwechsel erfolgt ist, wäre eine weitere Verwendung des Öles bei ähnlichen Betriebsbedingungen unter Beibehaltung üblicher Wartungsarbeiten möglich. Bitte senden Sie uns zur Trendbeobachtung die nächste Probe nach weiteren 2.000 Stunden. Für diesen Zeitraum ist bei ähnlichen Betriebsbedingungen kein Ölwechsel notwendig.

Dipl.-Ing. (FH) Stefan Mitterer (CLS)

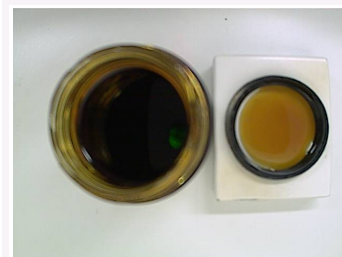
### Gesamtbewertung



**normal**

ANALYSENERGEBNISSE			Aktuelle Probe	Frühere Untersuchungen	
LABORNUMMER			1700889	1700891	
GESAMTBEWERTUNG					
Untersuchungsdatum			09.01.2025	08.02.2024	
Datum Probenentnahme			17.12.2024	17.01.2024	
Datum letzter Ölwechsel			25.11.2024	15.09.2018	
Nachfüllmenge seit Wechsel	l		0	100	
Laufzeit seit Wechsel	h		500	6800	
Laufzeit gesamt	h		54600	50100	
Öl gewechselt			Nein	Nein	
VERSCHLEIß					
Eisen	Fe	mg/kg	6	46	
Chrom	Cr	mg/kg	0	0	
Zinn	Sn	mg/kg	2	9	
Aluminium	Al	mg/kg	0	1	
Nickel	Ni	mg/kg	0	0	
Kupfer	Cu	mg/kg	5	16	
Blei	Pb	mg/kg	0	0	
PQ-Index			< 25	78	
VERUNREINIGUNG					
Silizium	Si	mg/kg	3	11	
Kalium	K	mg/kg	0	0	
Natrium	Na	mg/kg	0	0	
Wasser			0.10	0.10	
ÖLZUSTAND					
Viskosität bei 40°C	mm²/s		460.52	438.54	
Viskosität bei 100°C	mm²/s		75.24	73.51	
Viskositätsindex	-		245	248	
Oxidation	A/cm		-	-	
IR-Index			98.78	97.27	
ADDITIVE					
Kalzium	Ca	mg/kg	0	1	
Magnesium	Mg	mg/kg	0	1	
Bor	B	mg/kg	0	1	
Zink	Zn	mg/kg	0	14	
Phosphor	P	mg/kg	1330	1196	
Barium	Ba	mg/kg	6	9	
Molybdän	Mo	mg/kg	0	0	
ZUSATZTESTE					
AN / NZ	mgKOH/g		0.64	1.13	

Probe und Deckel



Infrarot-Spektrum

